



LOCATION DE VACANCES - LE DOMAINE DE BOISSET - NEUVIC - PÉRIGORD

LE DOMAINE DE BOISSET

Location de Vacances pour 7 personnes à Neuvic, en
Périgord

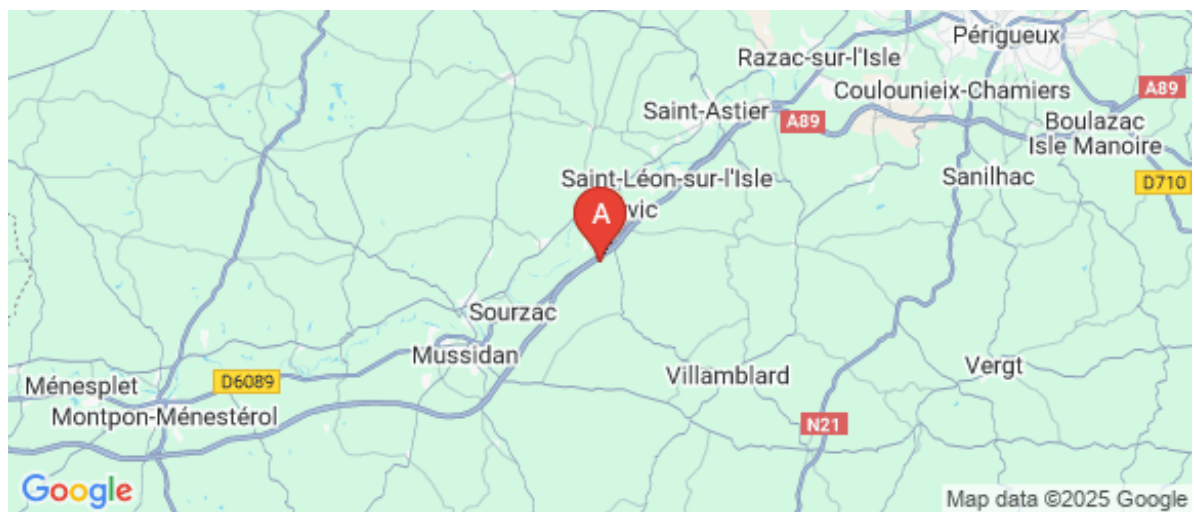
<https://ledomainedeboisset-neuvic.fr>



Emmanuelle RAVINE

+33 7 82 59 13 32

A Le Domaine de Boisset 3* : 270, Impasse de Boisset 24190 NEUVIC





Le Domaine de Boisset 3*



Maison



7

personnes



3

chambres



125

m2

Maison de charme du 16ème siècle avec son parc au milieu de champs et de bois, entièrement privatisée sans aucun vis à vis. Le domaine est au calme, bien situé au cœur du Périgord. La maison a été rénovée en 2021, elle est agencée pour vous proposer le maximum de confort afin de profiter de votre séjour.

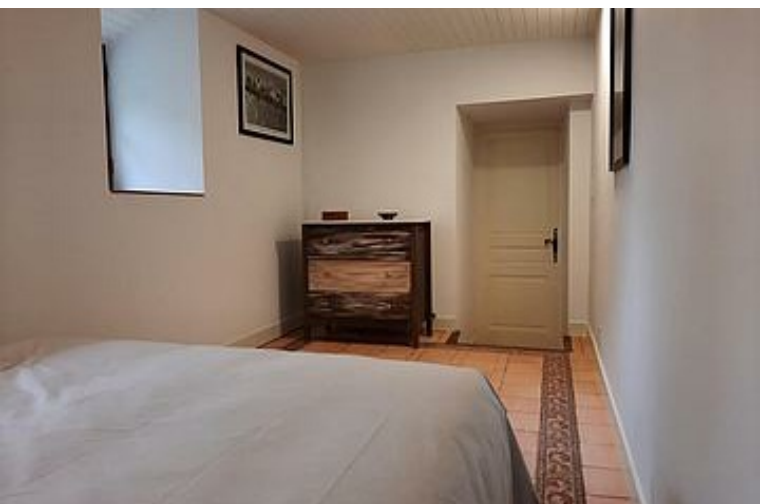
La maison est composée d'une belle entrée avec son escalier d'époque qui conduit à la chambre mezzanine et espace jeu avec son baby-foot et TV.

La cuisine est ouverte sur le vaste séjour tout en pierres et poutres apparentes avec cheminée dotée d'un poêle à bois Jotul.

Les 3 chambres avec chacune 1 lit en 140 sont au rez-de-chaussée ainsi que la salle d'eau avec douche à l'italienne et WC.

Si vous préférez lézarder à l'extérieur, la terrasse vous accueille avec un agréable coin abrité devant le four à pain agrémenté d'un salon de jardin et d'une plancha.

Le parc ombragé invite à la flânerie.





Pièces et équipements

<i>Chambres</i>	Chambre(s): 3 Lit(s): 4	dont lit(s) 1 pers.: 1 dont lit(s) 2 pers.: 3
	Les chambres sont non accessibles aux mal-marchants.	
<i>Salle de bains / Salle d'eau</i>	Sèche cheveux	Sèche serviettes
	Salle(s) d'eau (avec douche): 1	
<i>WC</i>	WC: 1 WC indépendants	
<i>Cuisine</i>	Cuisine américaine Congélateur Four à micro ondes Réfrigérateur	Plancha Four Lave vaisselle
<i>Autres pièces</i>	Salon Terrasse	Cellier
<i>Media</i>	Câble / satellite Télévision Téléphone	Chaîne Hifi Wifi
<i>Autres équipements</i>	Lave linge privatif	Matériel de repassage
<i>Chauffage / AC</i>	Cheminée	Poêle à bois
<i>Exterieur</i>	Cour Salon de jardin	Jardin privé Terrain clos
<i>Divers</i>	Le bois de chauffage vous sera fourni.	

Infos sur l'établissement



Communs

Entrée indépendante



Activités

Un piscine municipale découverte très agréable avec grands toboggans se trouve à 5 km, ainsi que la base de loisirs. Vous y trouverez de quoi vous amuser en famille (promenade en bateau électrique sur la rivière, tyrolienne, mini-golf...)

Vous serez également proche du bourg (4 km) avec tous les commerces nécessaires (boucherie, boulangerie, presse-tabac, supermarché...)



Réseaux

Accès Internet



Stationnement

Parking



Services

Location de draps et/ou de linge

Nettoyage / ménage

La location de draps est possible, à réserver et à régler sur place à votre arrivée

10 € / lit

La location du linge de toilette est possible également:

5 € par personne pour 1 semaine

L'option ménage est en supplément: 120 €



Extérieurs

A savoir : conditions de la location

Arrivée 16h

Départ 10h

*Langue(s)
parlée(s)* Anglais

*Annulation/
Prépaiement/
Dépot de
garantie* Un acompte de 30 % sera demandé lors de votre réservation.
Une caution de 680 € vous sera restituée dans les délais légaux.
Une assurance villégiature est demandée. Vous la trouverez auprès de votre assureur avec votre contrat d'habitation.

*Moyens de
paiement* Chèques bancaires et postaux Espèces
Virement bancaire

Ménage L'option ménage est à:
120 €

*Draps et Linge
de maison* Location de draps: 10 € par lit
Location de linge de toilette : 5€ par personne

Le linge de maison (torchons et essuie-mains) est fourni

*Enfants et lits
d'appoints* Lit bébé

Deux lits parapluie sont à votre disposition.

*Animaux
domestiques* Les animaux ne sont pas admis.

Tarifs (au 20/02/25)

Le Domaine de Boisset 3*

Tarifs en €:	Tarif 1 nuit en semaine (L, M, M, J, D)	Tarif 1 nuit en weekend (V ou S)	Tarif 2 nuits weekend (V+S)	Tarif 7 nuits semaine
du 26/04/2025 au 19/07/2025				680€
du 19/07/2025 au 16/08/2025				890€
du 16/08/2025 au 20/09/2025				680€

Mes recommandations

Guide Touristique

Carte Vélo Route Voie Verte

OFFICES DE TOURISME VALLÉE DE L'ISLE
WWW.TOURISME-ISLEPERIGORD.COM



Restaurant L'Extra

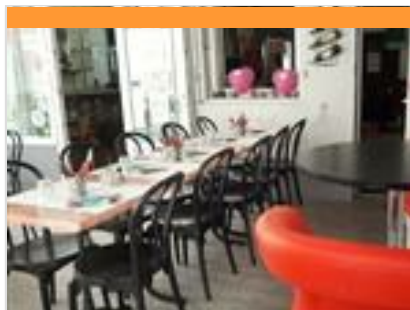
+33 5 53 80 67 49
7 Place de l'Eglise

<https://www.lextraneuvic.fr>

3.1 km
NEUVIC



Régalez-vous avec nos salades et burgers que nous préparerons sous vos yeux au restaurant L'Extra Neuvic ! Légumes frais et préparés tous les jours, livraisons quotidiennes de pains hamburgers artisanaux, glaces artisanales : un maximum de produits frais et locaux pour un maximum de saveurs. Vous pourrez déguster votre menu en salle, en terrasse, dans le jardin ou l'emporter chez vous. Clic & collect et carte disponible sur www.lextraneuvic.fr Exemple de plats : - Salade composée. - Burgers, wraps. - Glaces artisanales. -Milkshakes maison Les + : - Les produits frais et locaux - La vente de plats à emporter et l'ouverture en continu du matin au soir 7j/7.



Restaurant La Pomme Dorée

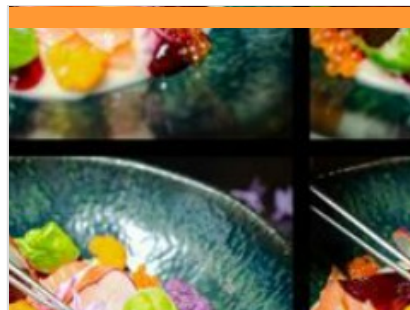
+33 5 53 80 60 34
11 place de l'Eglise

<http://www.restaurant-neuvic.fr>

3.1 km
NEUVIC



Au cœur du village derrière l'église, l'équipe de la Pomme Dorée vous réserve un accueil chaleureux et convivial dans un cadre rustique, avec service en terrasse et bar l'été. Cuisine traditionnelle, pizzas et plats à emporter. Exemples de plats : -pizza, grillade, entrecôte -grandes assiettes complètes -tarte tatin maison -brioches perdues Une salle au rez-de-chaussée (20 pers.), terrasse d'été (20 pers.) et véranda d'hiver et d'été (20 pers). Les + : -la situation privilégiée au cœur du bourg -pizzas et plats à emporter (salades, burger maison, frites..).



Restaurant Le Cilaos

+33 5 53 81 11 64
15 Avenue de Planèze

<https://www.facebook.com/leCilaos.Neu>

3.6 km
NEUVIC



Sur les rives de l'Isle, dans un cadre chaleureux et atypique, le Cilaos vous propose une cuisine évolutive respectant la saisonnalité des produits avec un approvisionnement local. Venez découvrir la formule déjeuner, au goût de tous, dans un cadre bucolique. Le soir, réservez-vous un moment d'exception dans une ambiance accueillante et élégante. Exemple de plats : -filet de rouget au beurre blanc, purée de carotte au cumbava, gnocchi et jeunes pousses d'épinard. -Paris-Brest revisité au chocolat au lait, cœur praliné et noix du Périgord. Le restaurant propose une salle à l'étage (40 pers.) et une terrasse d'été à l'étage (40 pers.) Le restaurant propose également un service traiteur. Les plus : -La vue panoramique sur la rivière Isle depuis la terrasse d'été à l'étage -une cuisine raffinée de saison



Restaurant Chez Bonnebouche

+33 5 53 80 48 59 / +33 6 87 48 15
22

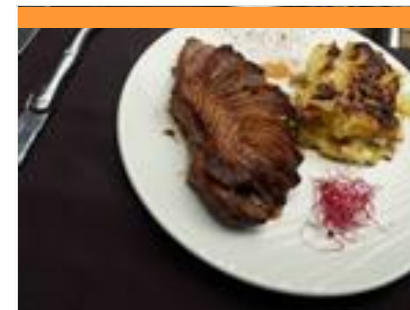
3326 rte de Neuvic

<https://www.facebook.com/profile.php?i>

4.1 km
SAINT-JEAN-D'ESTISSAC



Dans sa cuisine où l'on peut le voir à l'œuvre, Raphaël vous concocte une cuisine inventive à base de produits frais associés à une touche de saveurs venues d'ailleurs. Marie-Hélène vous accueille avec le sourire dans un cadre chaleureux dans une salle joliment décorée ou sur la terrasse ornée d'un four à pain. La carte change chaque semaine. Exemple de plats : -Chèvre de Grignols et son tartare de légumes - Magret de canard, miel, gingembre - Nougat glacé orange, grand marnier Les + : -des produits frais avec une carte différente chaque semaine -le charme de la bâtisse et de sa terrasse fleurie.



Restaurant Le Kayola

+33 5 53 81 26 08
18 Route de Saint Astier

4.3 km
NEUVIC



Situé à Planèze, le Kayola vous accueille dans un lieu convivial et chaleureux. Cuisine de terroir et à la plancha, sur place ou à emporter. Organisation de vos événements : repas de groupes, anniversaires (gâteau pâtissier fait maison). Venez découvrir nos saveurs d'ici et d'ailleurs ! Spécialités : - Apéritif maison "le Kayomiel" - Crevettes et calamars grillés à la plancha - Gambas flambées - Foie gras et pâtisseries maison. 2 salles climatisées (40 pers. + 30 pers.), 1 terrasse extérieure (30 pers.). Les plus : - Cuisine du terroir de qualité, faite maison - L'accueil chaleureux

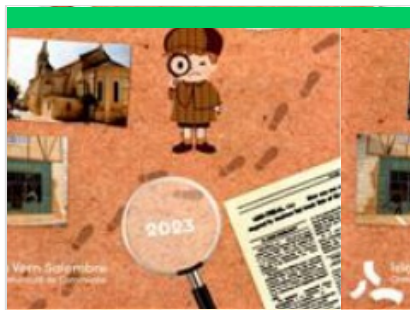


Restaurant Le Duellas

+33 5 53 82 59 81
Moulin du Duellas

18.7 km
SAINT-MARTIAL-D'ARTENSET  **6**

Au fil de l'Isle, en face du Moulin, le restaurant Le Duellas vous accueille toute l'année pour vous servir des petits plats concoctés par Mélanie et servis par Christophe. Ces 2 chefs vous serviront une cuisine de proximité et de qualité dans la bonne humeur et la convivialité. Chaque mois verra la naissance d'une nouvelle carte pour éveiller vos papilles. Les + : - Une aire de jeux pour enfants - La possibilité de se promener sur la véloroute voie verte



Jeu de piste avec Sam, le p'tit détective

+33 5 53 81 52 11

Office de Tourisme 2 Place de la Mairie
<https://www.tourisme-isleperigord.com>

3.0 km
NEUVIC  **1**

Aide Sam le p'tit détective à retrouver les nombreux animaux cachés dans la ville de Neuvic ! Pour cette enquête, tu auras besoin d'être observateur pour répondre aux énigmes et suivre le parcours. Une fois ton enquête terminée, reviens à l'Office de Tourisme chercher ta récompense ! Support disponible toute l'année à l'Office de Tourisme de Neuvic. 6-12 ans. Durée environ 1h. Distance : 1,6 km



Base de loisirs de Neuvic

+33 7 81 22 59 87
17 Avenue de Planèze

3.6 km
NEUVIC  **2**

Installée sur les rives de l'Isle, la base de loisirs est l'endroit idéal pour passer un moment agréable en famille ou entre amis. Venez profiter des nombreuses activités proposées ! Mini-golf : amusez-vous sur notre parcours parfait pour tous les âges. Promenade en bateaux électriques : profitez d'une balade d'une heure aux commandes d'un bateau sans permis sur la rivière. Piste de bowling : testez votre adresse sur notre piste en plein air. Tyrolienne (6-14 ans) : une aventure excitante pour les enfants. Araignée : grimpez sur cette structure de jeu. Trampolines (4-9 ans) : pour sauter et jouer en toute sécurité. Brumisateurs : pour se rafraîchir lors des journées chaudes. Terrain de pétanque et filet de volley : participez à une partie conviviale. Bac de traversée de la rivière, pédalo. Balade sur la véloroute voie verte. 9 tables de pique-nique. Bar, snack et restaurant sur place.

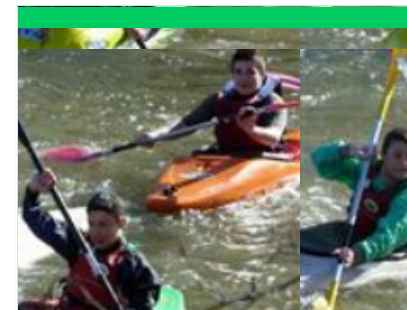


Promenade en bateau électrique

+33 7 81 22 59 87
Base de Loisirs 17 Avenue de Planèze

3.7 km
NEUVIC  **3**

Offrez-vous une heure de détente et d'évasion aux commandes d'un bateau électrique sans permis sur la rivière Isle. Cette balade vous permettra de découvrir une vue imprenable sur le majestueux château de Neuvic, tout en profitant du calme et de la beauté naturelle des environs. Capacité des bateaux de 2 à 7 places. Base de Loisirs sur Place : Mini-golf : Parcours amusant pour tous les âges Tyrolienne (6-14 ans) : Aventure excitante pour les enfants Araignée : Structure de jeu à escalader Trampolines (4-9 ans) : Sauts et jeux Piste de bowling : Pour des parties en plein air Bac de traversée de l'Isle : Accès à la piscine avec toboggans aquatiques Tables de pique-nique, Vélo route voie verte. Pédalo, filet de volley, snack et restaurant. Venez passer une journée inoubliable à la base de loisirs de Neuvic où divertissement et nature se rencontrent pour le plaisir de toute la famille !



Stages jeunes canoë et paddle

+33 6 31 88 45 19
Union Sportive Neuvoicoise de Canoë
Kayak 29 Route du Grand Mur
<http://www.canoeneuvic24.fr>

3.9 km
NEUVIC  **4**

Le club de canoë-kayak de Neuvic propose des stages nautiques de 3 matinées, encadrés par un moniteur entraîneur national et international. Pour les jeunes de 8 à 18 ans, débutants ou confirmés. Canoë, kayak et paddle. Chaque semaine, du mercredi au vendredi : 10h-12h. Grand parking ombragé, douches et WC, proximité base de loisirs (Neuvic). Sur réservation. Il est impératif de savoir nager pour pratiquer le canoë-kayak.



Centre Equestre de Neuvic

+33 5 53 81 76 45 / +33 6 15 36 85
77

316 Chemin des Coutis

<http://www.centreequestredeneuvic.ffe.fr>

3.9 km
NEUVIC



À la recherche d'un centre équestre alliant modernité et immersion dans la nature ? Le Centre Équestre de Neuvic, en Dordogne, est le lieu parfait pour les amateurs d'équitation, quel que soit leur niveau. Avec des équipements de qualité, tels qu'une carrière spacieuse en sable, un manège couvert, un parc obstacles, un parcours de cross..., chaque cavalier profite d'un environnement idéal pour progresser. Le centre propose des cours, stages adaptés à tous les âges et toutes les envies. - Baptême poney dès 2 ans. - Enseignement de l'apprentissage à la compétition. - Multi activités (voltige, attelage, horse-ball). - Promenades, randonnées. - Stages pendant les vacances. - Passage des examens fédéraux. Encadrement assuré par un moniteur diplômé d'État. Accueil de cavaliers de passage.



Piscine et Toboggans aquatiques

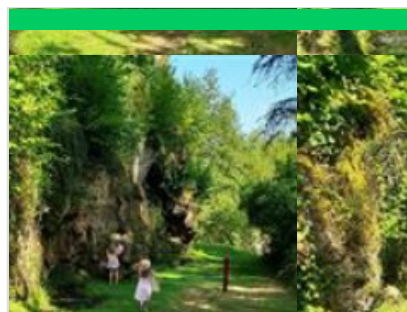
+33 5 53 81 37 61

1 Plaine des sports, les Vaureix

4.0 km
NEUVIC



Piscine de plein air ouverte en juin (mercredi et week-end) + juillet et août (du mardi au dimanche). Cette piscine est équipée de plusieurs bassins, d'aires de jeux et de plusieurs toboggans pour adultes et enfants. Sortie du bassin 20mn avant la fermeture. Shorts et bermudas de ville interdits. Les enfants de moins de 11 ans doivent être accompagnés d'un adulte. Tout au long de l'été des cours d'aquagym et des leçons de natation sont proposés. Piscine de Neuvic 05 53 81 37 61



Chasse au trésor à Sourzac

+33 5 53 81 52 11

Le Bourg

5.3 km
SOURZAC



Sur le site de l'église, découvrez la légende, résolvez les énigmes grâce à la carte au trésor et retrouvez la pierre magique ! Une chasse au trésor à partager en famille dans un lieu chargé d'histoire. Le site vaut le détour par bien des aspects ! L'énorme piton rocheux sur lequel s'élèvent l'église, le pigeonnier et le presbytère est issu de la fontaine pétrifiante. Moment de fraîcheur garanti en suivant l'eau qui court au pied du promontoire jusqu'à la rivière Isle ! L'église XII^{ème} - XV^{ème}, récemment restaurée, est inscrite aux Monuments Historiques. Préhistoire, Histoire, anecdotes et expositions animent ce bel ensemble autrefois abbaye puis prierie. Chasse au trésor gratuite chaque mercredi du 23 juillet au 20 août proposée par l'Office de Tourisme. A partir de 10h, dernier départ 12h. Rdv derrière le porche entre l'église et le pigeonnier et partez en quête du trésor !



Ô Délices de la Monnerie

+33 6 79 52 09 20

<http://www.odelicesdelamonnerie.com/>

7.6 km
BOURGNAC



Offrez-vous une escapade Bien Être dans un espace entièrement privatif avec sauna, hammam, jacuzzi et poursuivez cet instant de détente par des massages ou de la réflexologie plantaire. Évadez vous le temps d'une soirée dans un cadre paisible avec l'Offre Duo Passion comprenant la balnéo, la bouteille de champagne et nuit dans les chambres d'hôtes de la Monnerie.



Gabare "Le Duellas"

+33 6 70 37 63 46

<http://www.moulin-duellas.fr>

18.7 km
SAINT-MARTIAL-D'ARTENSET



Embarquez sur la gabare "Le Duellas" et partez sur les traces des bateliers d'autrefois ! Avec une promenade commentée d'1h15 accessible à tous, profitez et découvrez ou re-découvrez la sérénité de notre rivière, sa faune et sa flore. C'est le moment de prendre son temps, d'observer et d'écouter ... L'originalité de cette balade est le passage d'une écluse manuelle, unique en Périgord. Mai, juin, septembre : tous les dimanches à 15h Du 1er juillet au 12 juillet et du 14 au 31 août : tous les jours à 15h et 16h30 Du 13 juillet au 25 août : tous les jours à 10h30, 15h et 16h30 Pour les groupes : sur réservation.



Lac de Gurson

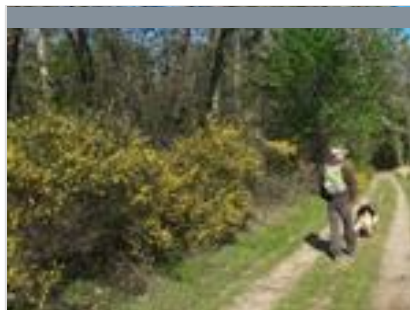
☎ +33 5 53 82 53 15# +33 5 53 82 53 16

🌐 <https://www.dordogne.fr/que-faire-en-dc>

33.5 km

📍 VILLEFRANCHE-DE-LONCHAT

La nature et le sport se sont donnés rendez-vous à Gurson ! Conçu et aménagé pour que chacun puisse y vivre ses loisirs à son rythme, le lac de Gurson vous propose une multitude d'activités sportives adaptée à tous. Vous pouvez vous y adonner aux joies de la baignade ; gratuite, elle est surveillée par des MNS diplômés pendant les horaires d'ouverture de la mi-juin au 1er septembre. Le lac de Gurson, c'est aussi des aires de jeux, terrains de beach volley, pêche, activités nautiques, randonnée et pour votre séjour en famille, un camping et des gîtes à proximité du plan d'eau et des animations. Accès libre et gratuit toute l'année. Site labellisé Pavillon Bleu depuis 2015 et Tourisme et Handicaps depuis 2016 (pour les quatre handicaps).



Boucle de Fratteau

☎ +33 5 53 81 52 11
Puyastier

1.7 km

📍 NEUVIC

La boucle démarre tout en douceur depuis le hameau de Puyastier jusqu'à la fontaine de Fratteau par des chemins forestiers ombragés avec une jolie vue sur le repaire noble. La 2ème partie de la boucle comporte une grande partie à découvert pour finir sur les nombreux pigeonniers du hameau de Puyastier.



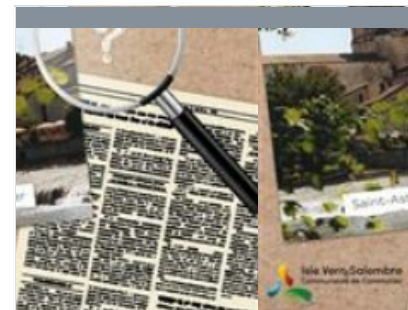
Balade des Trois Villages de St Germain

☎ +33 5 53 81 52 11
Place de l'Église
🌐 <https://ccivs.fr>

7.0 km

📍 SAINT-GERMAIN-DU-SALEMBRE

Belle boucle assez ombragée, alliant des parties boisées à une traversée de petits villages, avec des points de vue sur la campagne préservée. Le parcours est assez varié et vallonné, sur des chemins non revêtus, hormis en fin de parcours. Il permet en outre de découvrir des éléments de patrimoine remarquable.



Jeu de piste "sur les pas d'Asterius"

☎ +33 5 53 54 13 85

Office de tourisme Place de la République

🌐 <http://tourisme-isleperigord.com>

9.8 km

📍 SAINT-ASTIER

Pour observer et découvrir la ville à son rythme, en s'amusant en famille à résoudre des énigmes. A partir de 7 ans. Support disponible à l'Office de Tourisme.



Les Etangs de la Jemaye

☎ +33 5 53 06 80 17# +33 5 53 90 03 10

16.8 km

📍 LA JEMAYE

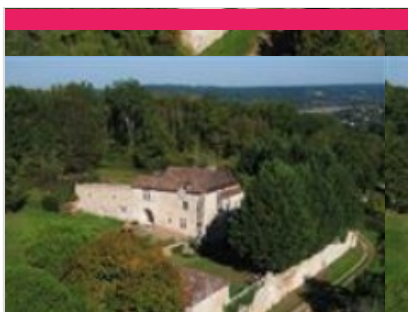
Le site du grand étang de la Jemaye, propriété du Conseil Général sur le canton de Ribérac, constitue un site naturel typique de la région de la Double: chapelet d'étangs, forêts étendues, prairies humides et parsemées,... Le site propose des activités très variées: chemins de randonnées, parcours de santé, sentier de découverte, baignades et commerces pendant la saison estivale. Surveillance de baignade assurée du 15 juin à fin août de 13h à 19h du lundi au vendredi et de 11h à 20h Week-end et fêtes. Le site a reçu le label Pavillon Bleu en 2015.

Mes recommandations (suite)

Guide Touristique

Carte Vélo Route Voie Verte

OFFICES DE TOURISME VALLÉE DE L'ISLE
WWW.TOURISME-ISLEPERIGORD.COM



Château de Fratteau

+33 6 66 24 26 36# +33 6 68 41 89 21

<https://www.facebook.com/pages/Site-d>

0.9 km
NEUVIC



Poterie du Repaire au Château de Fratteau

+33 6 68 41 89 21# +33 6 66 24 26 36

Fratteau

0.9 km
NEUVIC



Moulin de La Veyssière

+33 5 53 82 03 07

819 Route de la Veyssière

<http://www.moulinde laveyssiere.fr>

2.1 km
NEUVIC



Eglise de Neuvic

place de l'Eglise

3.1 km
NEUVIC



Parc Botanique du Château de Neuvic

+33 5 53 80 86 62

11 Rue de Fayolle de Mellet

3.5 km
NEUVIC

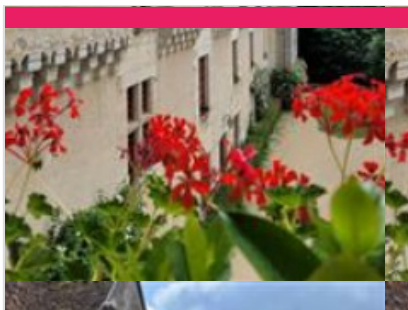


Mes recommandations (suite)

Guide Touristique

Carte Vélo Route Voie Verte

OFFICES DE TOURISME VALLÉE DE L'ISLE
WWW.TOURISME-ISLEPERIGORD.COM



Château de Neuvic

+33 5 53 80 86 62

11 Rue de Fayolle de Mellet

<https://www.chateau-mariage-dordogne>

3.5 km
NEUVIC



Distillerie Artisanale Clovis Reymond

+33 5 53 81 90 01 +33 6 08 31 49
95

49 rue Gabriel Reymond

<http://www.clovisreymond.com>

9.0 km
VILLAMBLARD



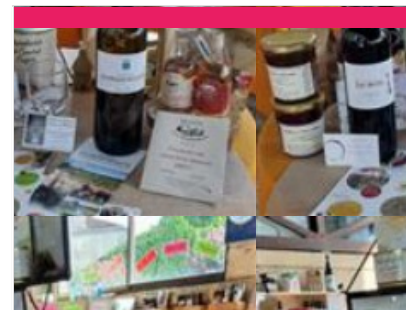
Moulin de Landry

+33 5 53 82 67 73 +33 6 13 24 40
33

41 Route du moulin de landry

<http://www.moulin-de-landry.fr>

9.6 km
CHANTERAC



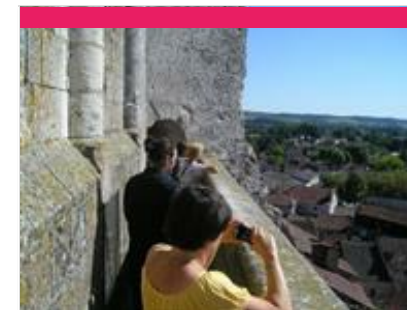
Exposition Arts et Saveurs

+33 6 60 43 04 56

La halle Place de la République

<https://www.facebook.com/artsetsaveur>

9.7 km
SAINT-ASTIER



Saint-Astier : visite du clocher

+33 5 53 54 13 85

9.8 km
SAINT-ASTIER





Chaux de Saint-Astier

+33 5 53 54 13 85

28 bis route de Montanceix

<http://www.saint-astier.com>

11.1 km

SAINT-ASTIER



Moulin du Duellas

+33 6 70 37 63 46

le Duellas

<https://www.moulin-duellas.fr>

18.7 km

SAINT-MARTIAL-D'ARTENSET



Moulin de La Veyssière

+33 5 53 82 03 07

819 Route de la Veyssière

<http://www.moulindelaveyssiere.fr>

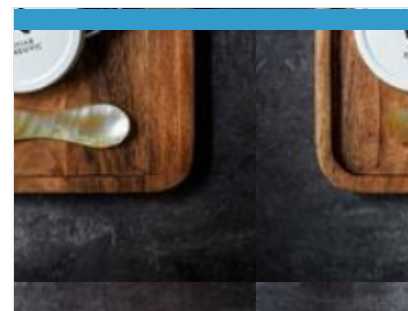
2.1 km

NEUVIC



1

Le Moulin de la Veyssière, est le dernier moulin à huile en activité de la Vallée du Vern à Neuvic. C'est en 1857 que Jacques Elias achète le moulin et depuis près de 170 ans, l'histoire, la passion et le savoir-faire, se transmettent de génération en génération. Nous fabriquons artisanalement des huiles, farines et produits d'épicerie sucrée et salée autour de la noix, noisette, amande et cacahuète. Entre histoire et gastronomie, notre fabrication artisanale est associée à une production responsable et durable, en recherche perpétuelle d'innovation et d'excellence. En véritable passionnés de nos terroirs français, nous apportons une attention particulière à la sélection de nos matières premières. Exclusivement issue de productions locales, notre production est 100% française. Venez vivre une immersion complète grâce à nos différents espaces touristiques et une boutique



Caviar de Neuvic

+33 5 53 80 89 57

Élevage d'esturgeons & caviar 430

Route de la Veyssière

<https://visites.caviar-de-neuvic.com>

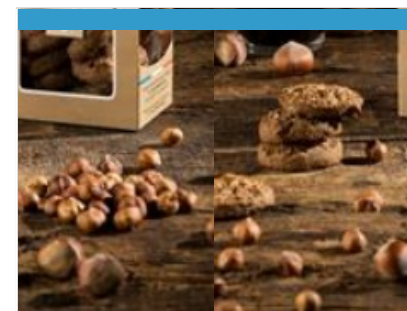
2.4 km

NEUVIC



2

Le domaine, situé à Neuvic en Dordogne, s'étend sur 20 hectares bordés par deux rivières : l'Isle et le Vern. C'est sur ce domaine que Caviar de Neuvic a ainsi choisi de créer une ferme piscicole dédiée à l'élevage des esturgeons pour produire son fameux caviar. Par des commentaires chargés d'humour et d'anecdotes insolites, le guide vous expliquera comment nos méthodes d'élevage modernes respectent le poisson et la nature. Il vous dévoilera également la passion qui nous anime quand nous soignons les esturgeons et élaborons le caviar. Enfin, vous donnerez la nourriture aux poissons et pourrez, avec un équipement fourni, caresser de gros esturgeons. La dégustation qui suit suffira à vous convaincre que le caviar d'élevage est devenu, avec l'expérience, meilleur et plus sain que le caviar sauvage aujourd'hui disparu.



Biscuits et Biscottes - La Chanteracoise

+33 5 53 82 07 95

581 Route de la Biscuiterie

6.4 km

SAINT-LEON-SUR-L'ISLE



3

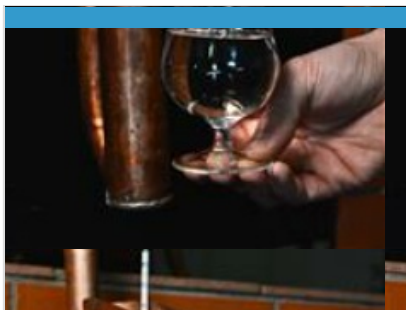
La Chanteracoise, considérée à ce jour comme la dernière biscuiterie artisanale de France, élabore une large gamme de biscuits, biscottes, toasts, croûtons et biscuits. Depuis la naissance de la biscuiterie dans les années 70, elle a su conserver le véritable savoir-faire authentique des artisans biscottiers des années 50, tout en continuant de développer, année après année, de nouvelles gammes de produits, tous aussi gourmands les uns que les autres.

Mes recommandations (suite)

Guide Touristique

Carte Vélo Route Voie Verte

OFFICES DE TOURISME VALLÉE DE L'ISLE
WWW.TOURISME-ISLEPERIGORD.COM



Distillerie artisanale Clovis Reymond

+33 5 53 81 90 01 +33 6 08 31 49 95

49 Rue Gabriel Reymond

<http://www.clovisreymond.com>

9.0 km

VILLAMBLARD



4

Une maison de tradition où savoir-faire et recettes se transmettent depuis 188 ans. Les fruits sont distillés sur place dans de superbes alambics en cuivre et transformés en eaux de vie, liqueurs et sirops.



Abbaye d'Echourgnac

+33 5 53 80 82 50

Fromagerie de la Trappe

<https://www.fromageriedelatrappe.com>

18.5 km

ECHOURGNAC



5

Surplombant le village d'Echourgnac, l'abbaye Notre-Dame de Bonne-Espérance inspire depuis 1868 apaisement et sérénité. 21 moniales cisterciennes y vivent encore selon la règle de Saint-Benoît : ora et labora, prière et travail. Fruits de ce travail, le célèbre Trappe d'Echourgnac, un fromage au lait de vache proposé nature ou affiné au vin de noix, mais aussi une tomette au lait de brebis. Ces fromages sont disponibles toute l'année au magasin de l'abbaye, ainsi que d'autres productions des sœurs - confitures, pâtes de fruits, miel, tisanes, et une sélection de produits de l'artisanat monastique. Lieu privé de silence et de prière, le monastère ne se visite pas. Un musée et une vidéo permettent d'en découvrir la vie quotidienne. Pour les groupes à partir de 10 personnes, une découverte accompagnée avec dégustation est proposée sur rendez-vous, visites@lecellierdesmonasteres.com.



Ferme Bio du Duellas

+33 6 13 59 88 88

<http://www.fermebioduellas.fr>

19.1 km

SAINT-MARTIAL-D'ARTENSET



6

La Ferme Bio du Duellas, dirigée par Dominique Leconte, est un exemple d'agriculture biologique engagée, spécialisée dans la culture de céréales telles que blé, colza, tournesol, et maïs. Les cultures sont principalement des céréales, avec une attention particulière portée sur des variétés anciennes. Le travail de transformation se concentre sur le blé et le tournesol, deux produits phares de la ferme. Les produits proposés : • Huiles : de colza et tournesol, obtenues par pression à froid. • Tournesol décortiqué, très apprécié pour sa qualité, grâce à un matériel performant tel qu'un trieur optique. • Farines : produites sur meules de pierre à partir de blé, épeautre, maïs et sarrasin, toutes cultivées sur place. La vente à la ferme se fait : • Du 15/06 au 15/09 : les mercredis et vendredis de 17h à 19h



Mes recommandations (suite)

Guide Touristique

Carte Vélo Route Voie Verte

OFFICES DE TOURISME VALLÉE DE L'ISLE
WWW.TOURISME-ISLEPERIGORD.COM

